

Reseña de Señal de Nivelación

10-may-2025

Situación Geográfica:

Número: 210103
Nombre: NGT372
Línea o Ramal: 210. Alcolea del Pinar - Soria

Municipio: Cubo de la Solana
Provincia: Soria
Hoja MTN50: 379
Señal: Principal **En posición:** Horizontal
Señalizada: 01 de junio de 1987
Nivelada: 03 de diciembre de 2002

Datos Geodésicos:

Altitud ortométrica: 1086,8368 m.
Geopotencial: 1065,15 u.g.p.
Gravedad en superficie: 979999,84 mgals. *Calculada*
Cálculo: 01 de mayo de 2008

Coordenadas Geográficas ETRS89:

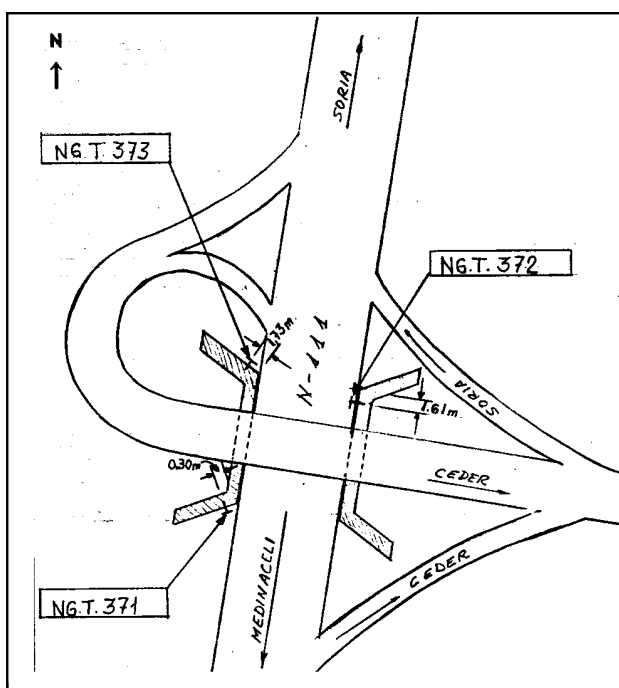
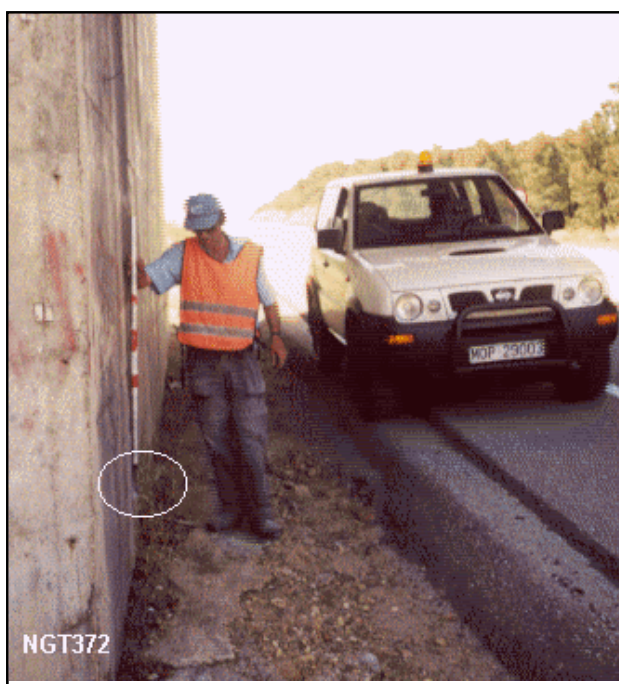
Longitud: - 2° 31' 03"
Latitud: 41° 36' 08"
Altitud elipsoidal:
Precisión: ± (1 m - 10 m.)

Reseña:

Clavo metálico semiesférico incrustado aproximadamente en el Km. 205.340 de la margen E de la Carretera Nacional 111, en el extremo N del estribo de un puente, a 1.61 metros de la esquina y a 0.35 metros del suelo.

Enlaces:

Anterior: 210102 - NGT371
Posterior: 210104 - NGT373
Agrupada con: 210102 - NGT371, 210104 - NGT373.



Observaciones: