

Reseña de Señal de Nivelación

27-nov-2021

Situación Geográfica:

Número: **201116**
Nombre: **Acera Km.480**
Línea o Ramal: **201. Durango - Behobia**

Municipio: Irun
Provincia: Gipuzkoa
Hoja MTN50: 41
Señal: Secundaria En posición: Vertical
Señalizada: 02 de agosto de 2001
Nivelada:

Datos Geodésicos:

Altitud ortométrica: 5,3122 m.
Geopotencial: 5,2083 u.g.p.
Gravedad en superficie: 980454,45 mgals. *Observada*
Cálculo: 01 de mayo de 2008

Coordenadas Geográficas ETRS89:

Longitud: - 1° 46' 34"
Latitud: 43° 20' 28"
Altitud elipsoidal:
Precisión: ± (1 m - 10 m.)

Reseña:

Clavo metálico semiesférico incrustado aproximadamente en el Km.480 de la Carretera Nacional 1, en la acera existente delante del bar Mi Txoco, frente a carrocerías Pellicer según reseña gráfica.

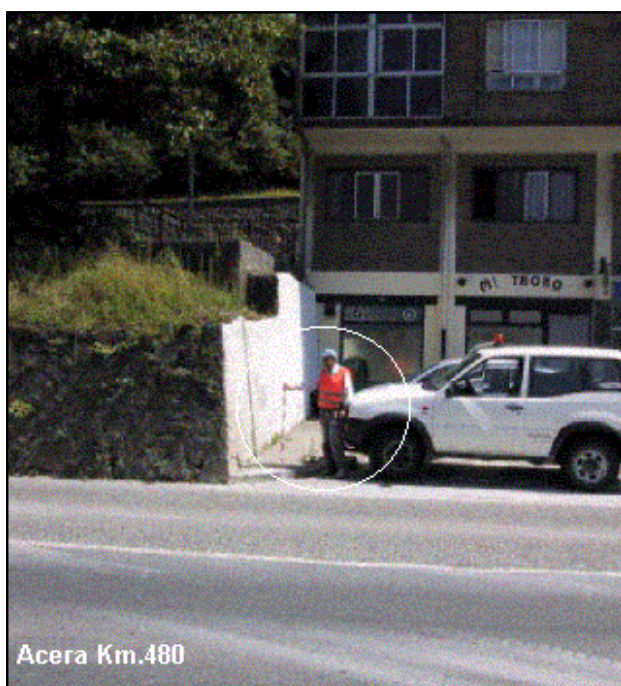
Observaciones:

Según observación de terceros, el clavo está desaparecido.

Informe del estado de la Señal en: <http://ftp.geodesia.ign.es/utilidades/InfoRN.pdf>

Enlaces:

Anterior: 201115 - SSKM479
Posterior: 11 - EO145* (Behovia)
Agrupada con:



Acera Km.480

