

## Reseña de Señal de Nivelación

27-nov-2021

### Situación Geográfica:

**Número:** 201098  
**Nombre:** SSKM464  
**Línea o Ramal:** 201. Durango - Behobia  
  
**Municipio:** Donostia-San Sebastián  
**Provincia:** Gipuzkoa  
**Hoja MTN50:** 64  
**Señal:** Secundaria      **En posición:** Vertical  
**Señalizada:** 30 de julio de 2001  
**Nivelada:**

### Enlaces:

**Anterior:** 201097 - SSKM18  
**Posterior:** 201099 - Bus Km.465  
**Agrupada con:**

### Datos Geodésicos:

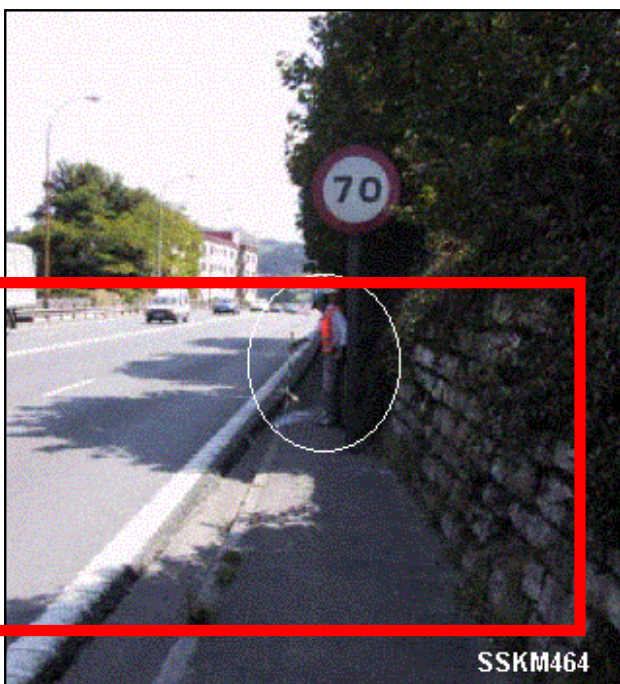
**Altitud ortométrica:**  
**Geopotencial:** 11,7785 u.g.p.  
**Gravedad en superficie:** 980441,32 mgals.      *Observada*  
**Cálculo:** 01 de mayo de 2008

### Coordenadas Geográficas ETRS89:

**2016-03-17: Desaparecida**  
**Longitud:** - 1° 56' 05,8063"  
**Latitud:** 43° 19' 13,9697"  
**Altitud elipsoidal:** 60,651 m.  
**Precisión:** ± (0,05m - 0,1 m.)

### Reseña:

Cavo metálico semiesférico incrustado aproximadamente en el Km 464 de la Carretera Nacional 1 dirección Irún. Según reseña gráfica.



SSKM464

### Observaciones:

