

## Reseña de Señal de Nivelación

27-nov-2021

### Situación Geográfica:

**Número:** 201027  
**Nombre:** Acera Km.57  
**Línea o Ramal:** 201. Durango - Behovia

**Municipio:** Elgoibar  
**Provincia:** Gipuzkoa  
**Hoja MTN50:** 63  
**Señal:** Secundaria      **En posición:** Vertical  
**Señalizada:** 23 de julio de 2001  
**Nivelada:**

### Enlaces:

**Anterior:** 201026 - ELGO-2  
**Posterior:** 201028 - NGW856  
**Agrupada con:**

### Datos Geodésicos:

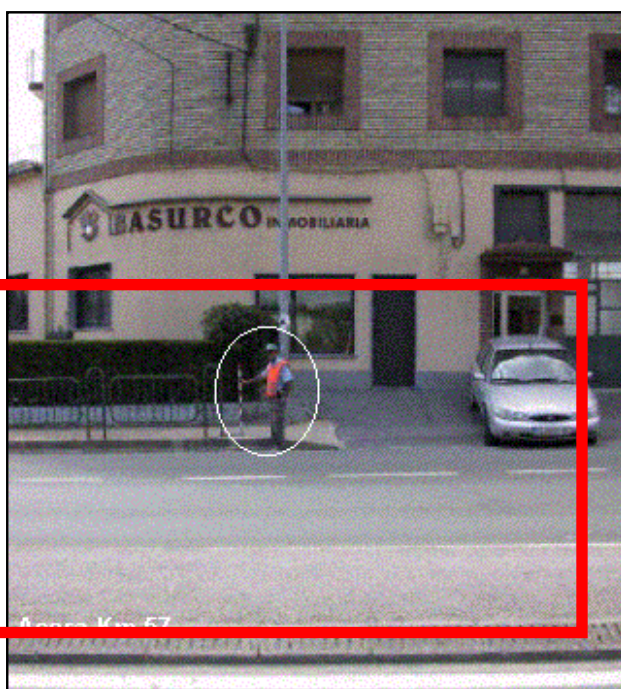
**Altitud ortométrica:**  
**Geopotencial:** 40,6887 u.g.p.  
**Gravedad en superficie:** 980431,93 mgals.      *Observada*  
**Cálculo:** 01 de mayo de 2008

### Coordenadas Geográficas ETRS89:

**2005-03-14: Desaparecido.**  
**Longitud:** -2° 24' 42,6677"  
**Latitud:** 43° 13' 00,7562"  
**Altitud elipsoidal:** 91,016 m.  
**Precisión:** ± 0,05 m.

### Reseña:

Cavo metálico semiesférico incrustado aproximadamente en el Km. 57 de la margen S de la Carretera Nacional 634 frente a la calle Deva nº 2 de Elgoibar. En el bordillo de la acera.



### Observaciones:

