

Reseña de Señal de Nivelación

10-may-2025

Situación Geográfica:

Número: **181**

Nombre: **NP2098* (Segovia)**

Línea o Ramal: **Puntos Nodales**

Municipio: Segovia

Provincia: Segovia

Hoja MTN50: 483

Señal: Principal En posición: Vertical

Señalizada: 01 de julio de 1975

Nivelada: 02 de junio de 2009

Enlaces:

Anterior:

Posterior:

Agrupada con:

Datos Geodésicos:

Altitud ortométrica: 993,8895 m.

Geopotencial: 974,0168 u.g.p.

Gravedad en superficie: 979962,96 mgals. *Observada*

Cálculo: 01 de mayo de 2008

Coordenadas Geográficas ETRS89:

Longitud: - 4° 07' 03,0675"

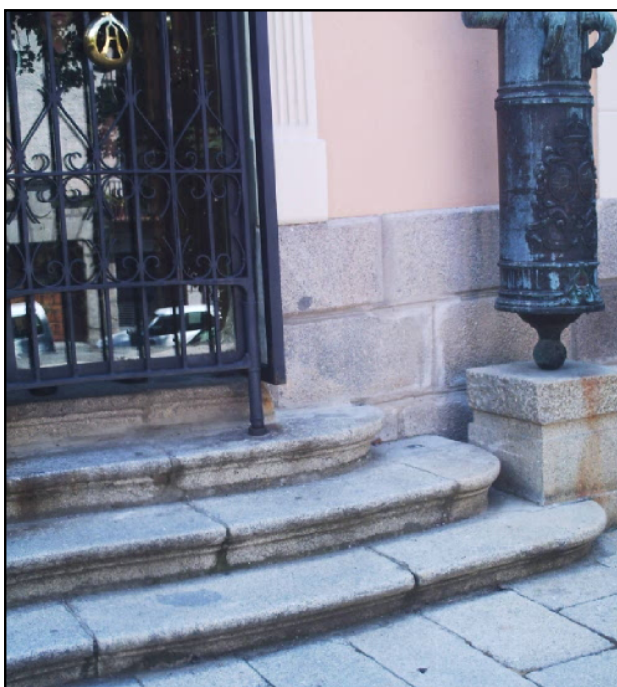
Latitud: 40° 56' 46,4099"

Altitud elipsoidal: 1047,115 m.

Precisión: ± (0,05m - 0,1 m.)

Reseña:

ACADEMIA DE ARTILLERÍA de Segovia. Clavo metálico tipo N.P. incrustado en el segundo peldaño de la escalinata de la puerta de entrada a la Academia por la Calle de San Francisco de Segovia, frente al nº 52 de dicha calle.



Observaciones:

Es el clavo 245041 de la antigua Línea 245.
 Para utilizar la señal hay que obtener previamente permiso por escrito de la autoridad militar.
 - Fin Línea Nº 10245 (San Rafael - Segovia) tramo 1 antigua 245.
 - Inicio Línea Nº 20245 (Segovia - Santiuste) tramo 2 antigua 245.
 - Fin Línea Nº 813 (Villarejo - Segovia).

Informe del estado de la Señal en: [InfoRN.pdf](#)

Academia de Artillería (Segovia)

Puerta de San Francisco

