

Reseña de Señal de Nivelación

8-oct-2011

Situación Geográfica:

Número: 20320182
Nombre: SSK248,6
Línea o Ramal: 20320. Gandía - El Romani (Tramo 2 antigua 320)

Municipio: Cullera
Provincia: Valencia
Hoja MTN50: 770
Señal: Secundaria **En posición:** Vertical
Señalizada: 23 de abril de 2003
Nivelada: 01 de febrero de 2004

Datos Geodésicos:

Altitud ortométrica: 3,4336 m.
Geopotencial: 3,36532 u.g.p.
Gravedad en superficie: 980113,47 mgals. *Observada*
Cálculo: 01 de mayo de 2008

Coordenadas Geográficas ETRS89:

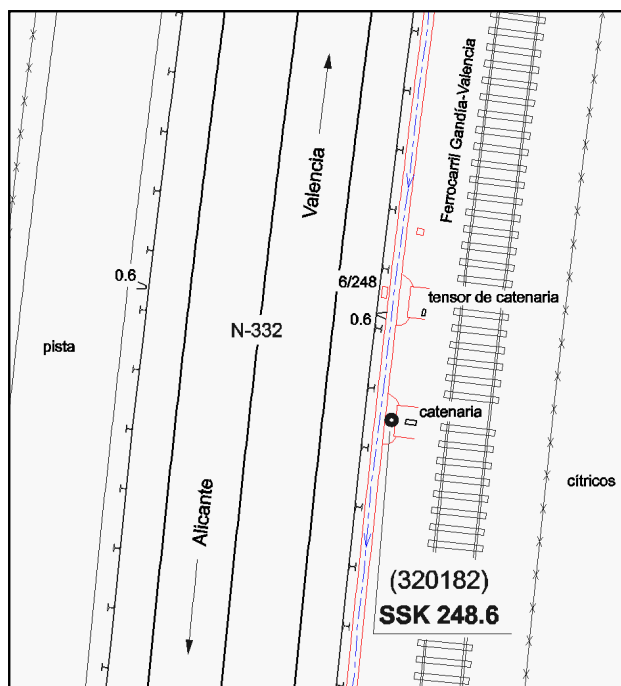
Longitud: - 0° 16' 08,347"
Latitud: 39° 09' 49,143"
Altitud elipsoidal: 53,4 m.
Precisión: ± 0,1 m.

Reseña:

Clavo metálico semiesférico incrustado aproximadamente en el Km. 248,6 de la margen Este de la Carretera Nacional N-332 de Alicante a Valencia, en el centro de la base de hormigón que une la zapata de la catenaria del tendido eléctrico del Ferrocarril Gandía-Valencia con la cuneta hormigonada, y a unos 1000 m. de la anterior

Enlaces:

Anterior: 20320181 - SSK247,58
Posterior: 20320183 - SSK249,7
Agrupada con:



Observaciones: