

Reseña de Señal de Nivelación

8-oct-2011

Situación Geográfica:

Número: 20320177
Nombre: NGX317
Línea o Ramal: 20320. Gandía - El Romani (Tramo 2 antigua 320)

Municipio: Favara
Provincia: Valencia
Hoja MTN50: 770
Señal: Principal **En posición:** Horizontal
Señalizada: 23 de abril de 2003
Nivelada: 01 de febrero de 2004

Datos Geodésicos:

Altitud ortométrica: 1,9957 m.
Geopotencial: 1,956 u.g.p.
Gravedad en superficie: 980106,45 mgals. *Observada*
Cálculo: 01 de mayo de 2008

Coordenadas Geográficas ETRS89:

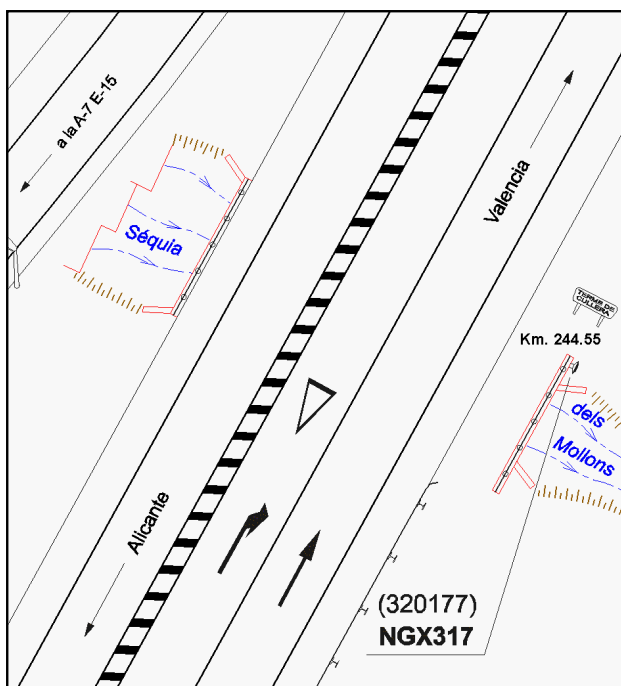
Longitud: - 0° 17' 07,975"
Latitud: 39° 07' 57,666"
Altitud elipsoidal: 52,1 m.
Precisión: ± 0,1 m.

Reseña:

Clavo metálico semiesférico incrustado aproximadamente en el Km. 244,55 de la margen Sudeste de la Carretera Nacional N-332 de Alicante a Valencia, sobre la cara Sudeste de la base de hormigón de la barandilla del pontón para la Séquia del Mollons, a unos 0,55 m. de la esquina Norte de dicha cara, y a unos 1000 m. de la anterior

Enlaces:

Anterior: 20320176 - NGM84
Posterior: 20320178 - SSK245,43
Agrupada con:



Observaciones: