

Reseña de Señal de Nivelación

4-sep-2010

Situación Geográfica:

Número: 10206147
Nombre: NGT547
Línea o Ramal: 10206. Logroño - Tudela (Tramo 1 antigua 206)

Municipio: Murchante
Provincia: Navarra
Hoja MTN50: 282
Señal: Principal **En posición:** Vertical
Señalizada: 01 de junio de 1987
Nivelada: 01 de febrero de 2004

Datos Geodésicos:

Altitud ortométrica: 304,3908 m.
Geopotencial: 298,37595 u.g.p.
Gravedad en superficie: 980226,75 mgals. *Observada*
Cálculo: 01 de mayo de 2008

Coordenadas Geográficas ETRS89:

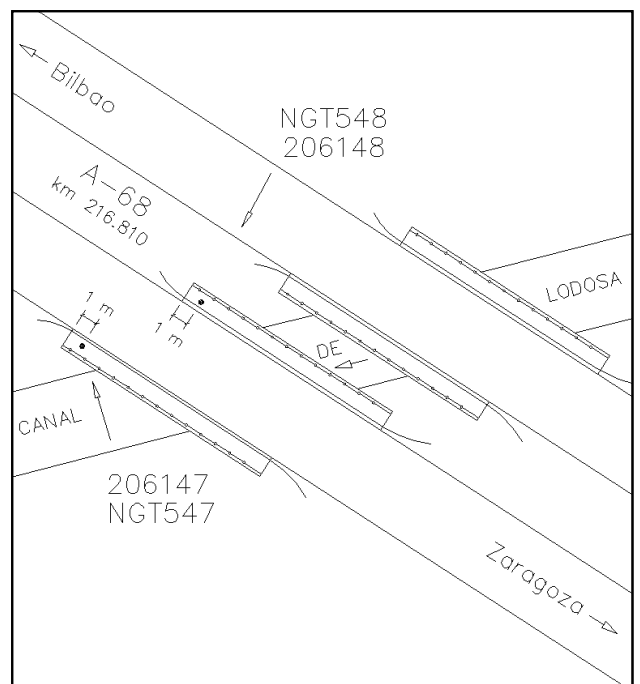
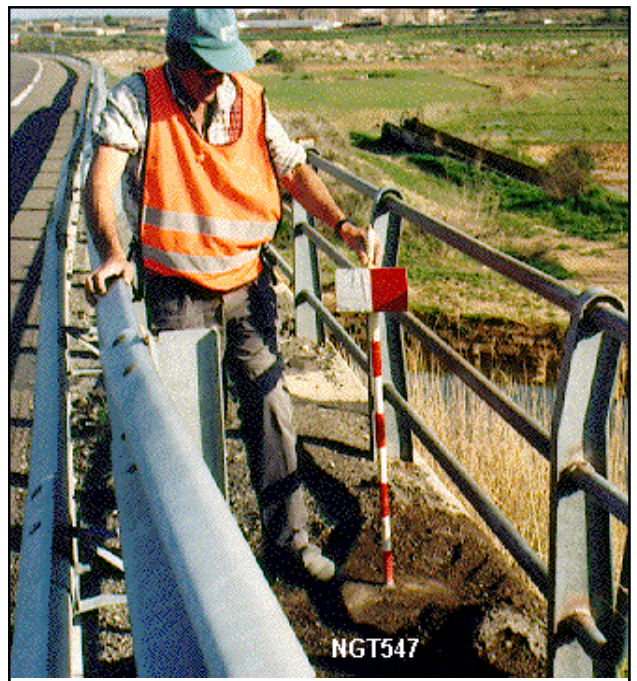
Longitud: - 1° 39' 37,434"
Latitud: 42° 02' 35,859"
Altitud elipsoidal: 354,6 m.
Precisión: ± 0,1 m.

Reseña:

En el km 216.810 de la A-68, en la margen derecha de la calzada dirección Zaragoza, en la solera coronación del puente de la autopista sobre el Canal de Lodosa a 1.00 m del extremo O, según croquis.

Enlaces:

Anterior: 10206146 - SSK215.8
Posterior: 10206148 - NGT548
Agrupada con: 10206148 - NGT548.



Observaciones: