

Reseña de Señal de Nivelación

4-sep-2010

Situación Geográfica:

Número: 10206122
Nombre: NGW686
Línea o Ramal: 10206. Logroño - Tudela (Tramo 1 antigua 206)

Municipio: Corella
Provincia: Navarra
Hoja MTN50: 282
Señal: Principal **En posición:** Horizontal
Señalizada: 30 de marzo de 2001
Nivelada: 01 de febrero de 2004

Datos Geodésicos:

Altitud ortométrica: 326,3077 m.
Geopotencial: 319,86218 u.g.p.
Gravedad en superficie: 980233,39 mgals. *Calculada*
Cálculo: 01 de mayo de 2008

Coordenadas Geográficas ETRS89:

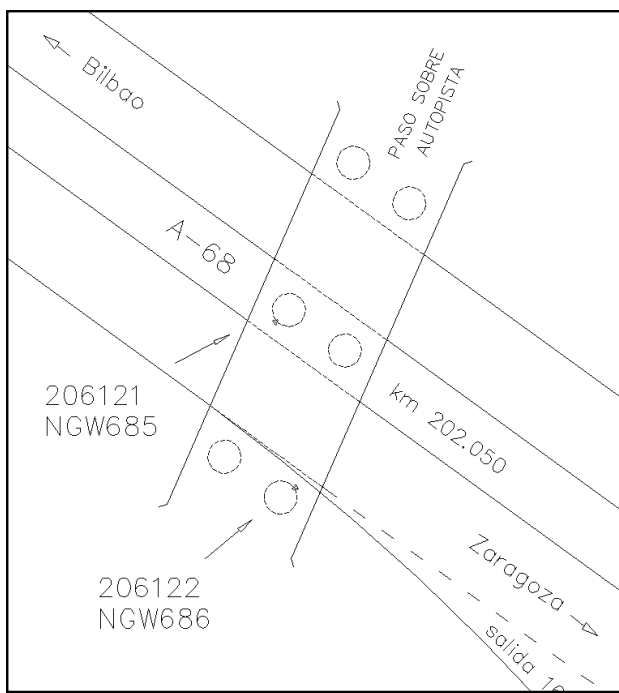
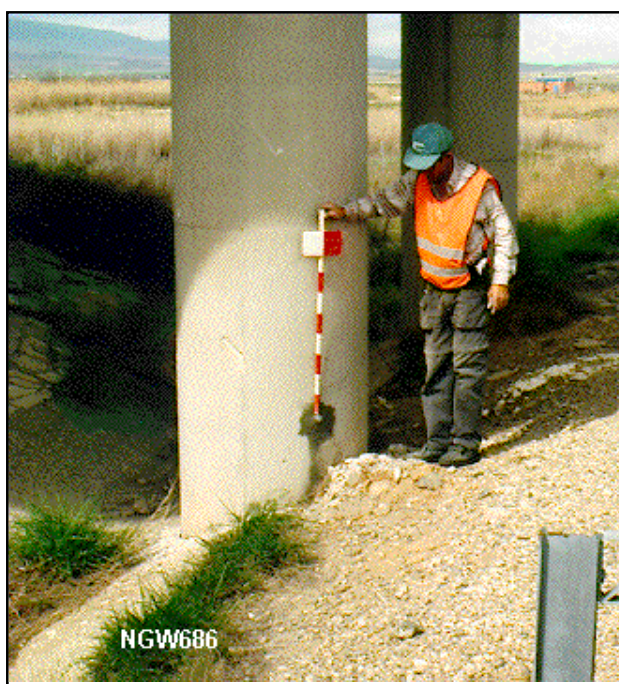
Longitud: - 1° 46' 33,0"
Latitud: 42° 08' 11,0"
Altitud elipsoidal:
Precisión: Coordenadas orientativas

Reseña:

En el km 202.050 de la A-68, en la margen derecha de la calzada dirección Zaragoza, en el pilar E de los dos de ese lado, del puente de paso sobre la autopista de la carretera NA-6920, según croquis.

Enlaces:

Anterior: 10206121 - NGW685
Posterior: 10206123 - SSK202.8
Agrupada con: 10206121 - NGW685.



Observaciones: