

Reseña de Señal de Nivelación

4-sep-2010

Situación Geográfica:

Número: 10206015
Nombre: NGT464
Línea o Ramal: 10206. Logroño - Tudela (Tramo 1 antigua 206)

Municipio: Logroño
Provincia: La Rioja
Hoja MTN50: 204
Señal: Principal **En posición:** Vertical
Señalizada: 01 de junio de 1987
Nivelada: 01 de febrero de 2004

Datos Geodésicos:

Altitud ortométrica: 406,1432 m.
Geopotencial: 398,12422 u.g.p.
Gravedad en superficie: 980238,45 mgals. *Observada*
Cálculo: 01 de mayo de 2008

Coordenadas Geográficas ETRS89:

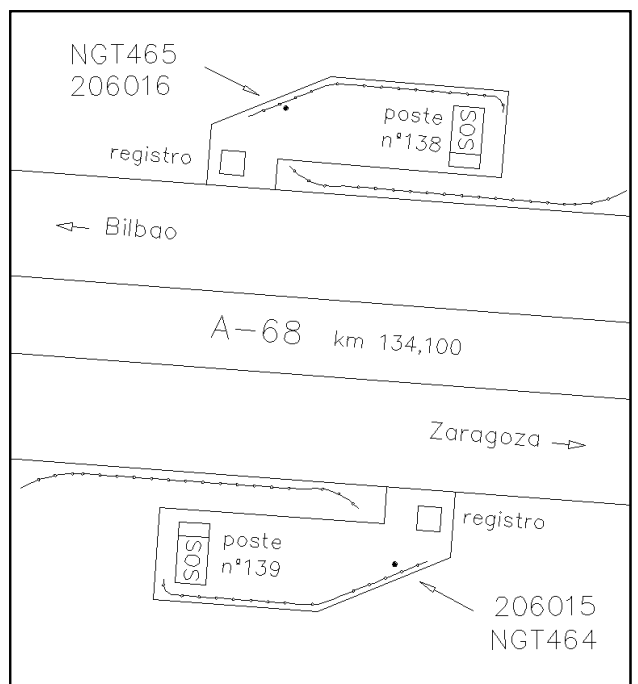
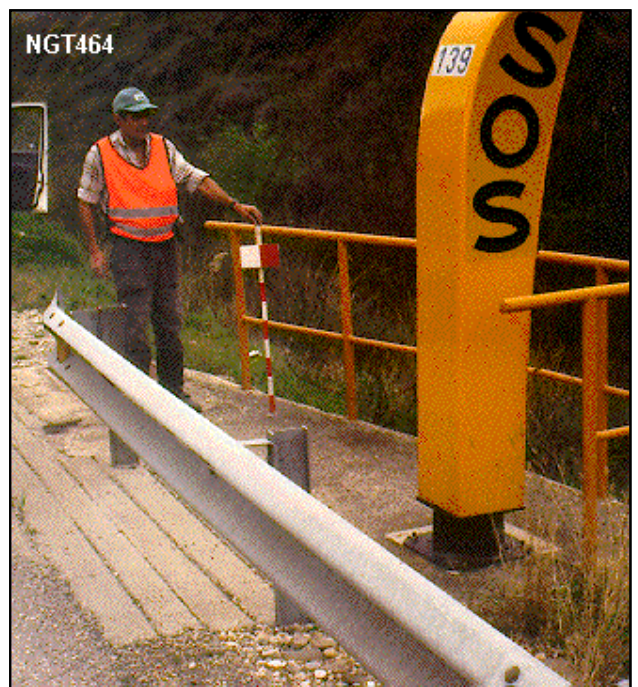
Longitud: - 2° 23' 30,597"
Latitud: 42° 27' 13,309"
Altitud elipsoidal: 457,1 m.
Precisión: ± 0,1 m.

Reseña:

En el km 134.100 de la A-68, en la margen exterior de la calzada de Zaragoza, en la zapata del soporte telefónico SOS nº 139, según croquis.

Enlaces:

Anterior: 10206014 - SSkm 133.0
Posterior: 10206016 - NGT465
Agrupada con: 10206016 - NGT465.



Observaciones: