

Reseña de Señal de Nivelación

4-sep-2010

Situación Geográfica:

Número: 10206001
Nombre: NGW682
Línea o Ramal: 10206. Logroño - Tudela (Tramo 1 antigua 206)

Municipio: Logroño
Provincia: La Rioja
Hoja MTN50: 204
Señal: Principal **En posición:** Horizontal
Señalizada: 20 de marzo de 2001
Nivelada: 01 de febrero de 2004

Datos Geodésicos:

Altitud ortométrica: 396,2445 m.
Geopotencial: 388,42279 u.g.p.
Gravedad en superficie: 980243,65 mgals. *Calculada*
Cálculo: 01 de mayo de 2008

Coordenadas Geográficas ETRS89:

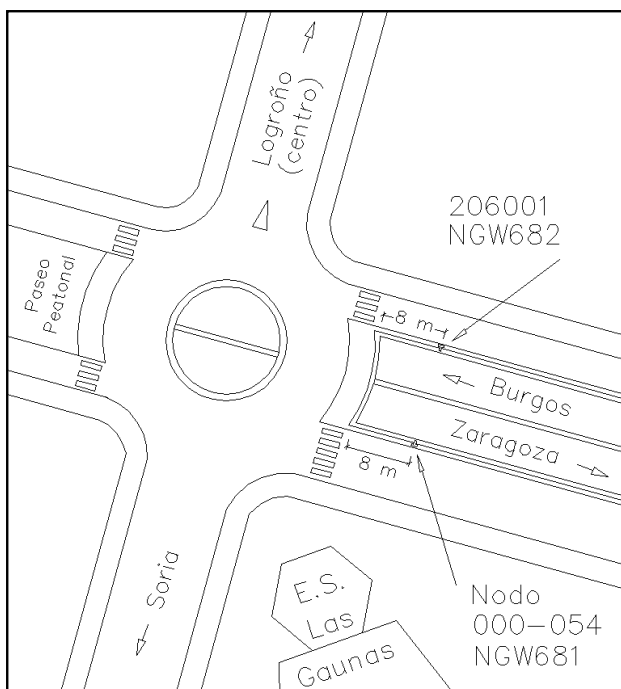
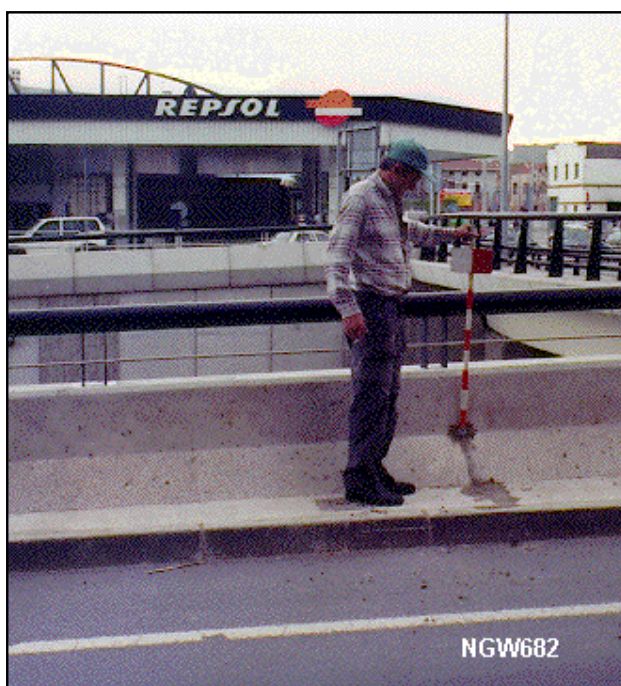
Longitud: - 2° 26' 53,0"
Latitud: 42° 27' 12,0"
Altitud elipsoidal:
Precisión: Coordenadas orientativas

Reseña:

En el lado E. de la glorieta cruce de la carretera N-111, con la variante sur de circunvalación, que discurre por debajo. Está incrustada en el murete sur del vial de servicio norte, bajo el quinto soporte de la barandilla, a 8 de la esquina y a 0.20 m sobre la acera, según croquis.

Enlaces:

Anterior: 54 - NGW681* (Logroño)
Posterior: 10206002 - SS km 331.007
Agrupada con: 54 - NGW681* (Logroño).



Observaciones: