

**Reseña de Señal de Nivelación**

23-ene-2010

**Situación Geográfica:**

**Número:** 1260010  
**Nombre:** SSBolardo100  
**Línea o Ramal:** 1260. Ramal Nº 1260 al Mareógrafo de Sagunto

**Municipio:** Sagunto/Sagunt  
**Provincia:** Valencia  
**Hoja MTN50:** 696  
**Señal:** Secundaria      **En posición:** Vertical  
**Señalizada:** 01 de abril de 2009  
**Nivelada:** 02 de abril de 2009

**Datos Geodésicos:**

**Altitud ortométrica:** 3,1728 m.  
**Geopotencial:** 3,10979 u.g.p.  
**Gravedad en superficie:** 980140,93 mgals.      *Observada*  
**Cálculo:** 01 de mayo de 2009

**Coordenadas Geográficas ETRS89:**

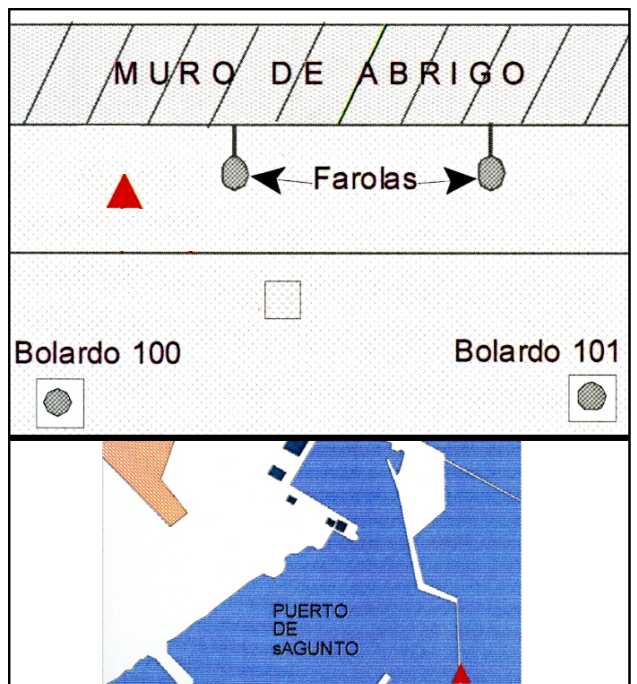
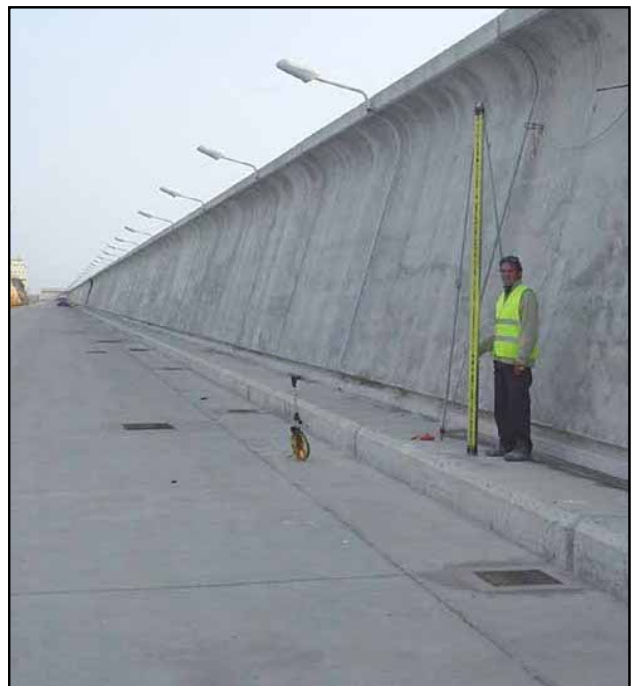
**Longitud:** - 0° 12' 19,4"  
**Latitud:** 39° 38' 15,7"  
**Altitud elipsoidal:**  
**Precisión:** Coordenadas orientativas

**Reseña:**

Situado junto a la verja de acceso a la ampliación del muelle Levante a 870 mts en el margen izquierdo, junto al dique de abrigo y frente al bolardo nº 100.

**Enlaces:**

**Anterior:** 1260009 - SSFaro  
**Posterior:** 1260011 - SSValla  
**Agrupada con:**



**Observaciones:**

Empty box for observations.