

Reseña de Señal de Nivelación

23-mar-2019

Situación Geográfica:

Número: 411123
Nombre: SSK 101,0
Línea o Ramal: 411. Benavente - La Gudiña

Municipio: Lubián
Provincia: Zamora
Hoja MTN50: 267
Señal: Secundaria **En posición:** Vertical
Señalizada: 01 de junio de 2004
Nivelada:

Datos Geodésicos:

Altitud ortométrica: 1311,9364 m.
Geopotencial: 1285,8176 u.g.p.
Gravedad en superficie: 980035,76 mgals. *Observada*
Cálculo: 01 de mayo de 2008

Coordenadas Geográficas ETRS89:

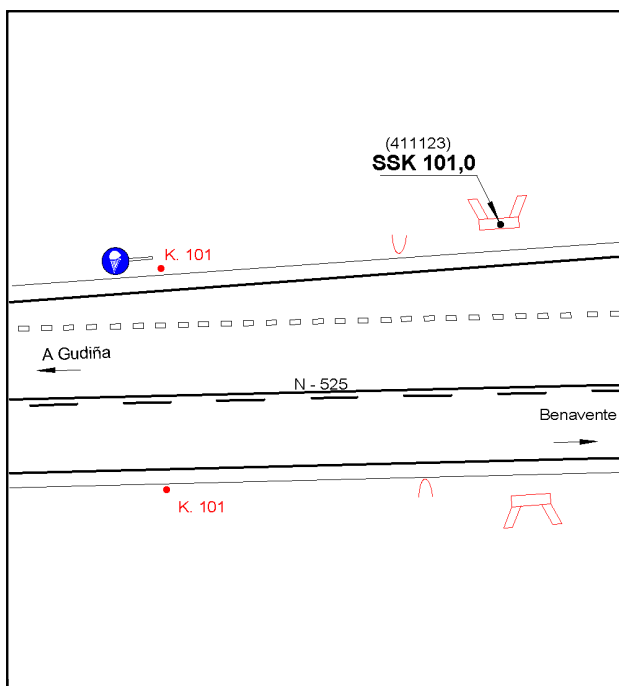
Longitud: - 6° 48' 55,3928"
Latitud: 42° 02' 01,1172"
Altitud elipsoidal: 1369,661 m.
Precisión: ± 0,05 m.

Reseña:

Clavo metálico semiesférico incrustado aproximadamente en el Km. 100,975 de la margen N de la Carretera N - 525, sobre el centro de la imposta de una alcantarilla.

Enlaces:

Anterior: 411122 - SSK 100,4
Posterior: 411124 - SSK 101,9
Agrupada con:



Observaciones: