

## Reseña de Señal de Nivelación

23-mar-2019

### Situación Geográfica:

**Número:** 411107  
**Nombre:** NGX982  
**Línea o Ramal:** 411. Benavente - La Gudiña

**Municipio:** Cobreros  
**Provincia:** Zamora  
**Hoja MTN50:** 267  
**Señal:** Principal                      **En posición:** Vertical  
**Señalizada:** 31 de mayo de 2004  
**Nivelada:**

### Datos Geodésicos:

**Altitud ortométrica:** 921,6971 m.  
**Geopotencial:** 903,4058 u.g.p.  
**Gravedad en superficie:** 980115,64 mgals.      *Observada*  
**Cálculo:** 01 de mayo de 2008

### Coordenadas Geográficas ETRS89:

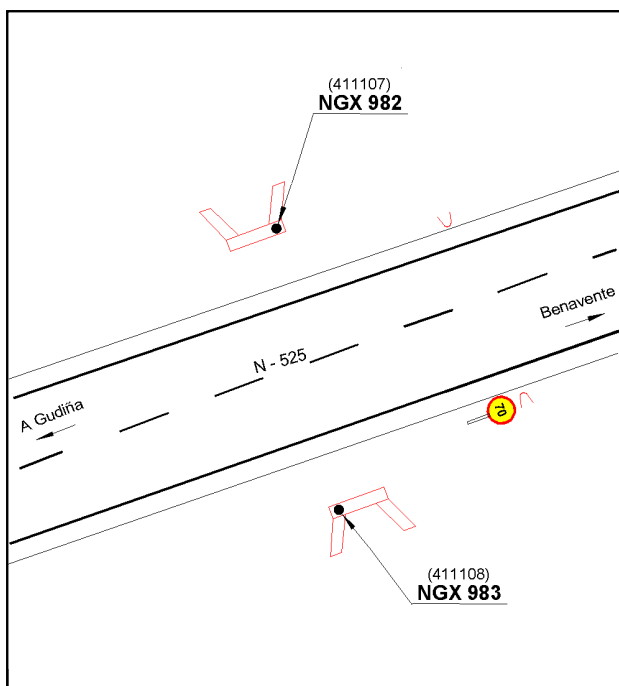
**Longitud:** - 6° 41' 56,4422"  
**Latitud:** 42° 02' 36,8774"  
**Altitud elipsoidal:** 979,212 m.  
**Precisión:** ± 0,05 m.

### Reseña:

Clavo metálico semiesférico incrustado aproximadamente en el Km. 89,910 de la margen N de la Carretera N - 525, sobre el extremo E de la imposta de una alcantarilla.

### Enlaces:

**Anterior:** 411106 - SSK 89,0  
**Posterior:** 411108 - NGX 983  
**Agrupada con:** 411108 - NGX 983.



### Observaciones: