

Reseña de Señal de Nivelación

23-mar-2019

Situación Geográfica:

Número: **411071**
 Nombre: **NGX 968**
 Línea o Ramal: **411. Benavente - La Gudiña**

Municipio: Mombuey
 Provincia: Zamora
 Hoja MTN50: 268
 Señal: Principal En posición: Vertical
 Señalizada: 26 de mayo de 2004
 Nivelada:

Datos Geodésicos:

Altitud ortométrica: 925,7067 m.
 Geopotencial: 907,3459 u.g.p.
 Gravedad en superficie: 980126,39 mgals. *Observada*
 Cálculo: 01 de mayo de 2008

Coordenadas Geográficas ETRS89:

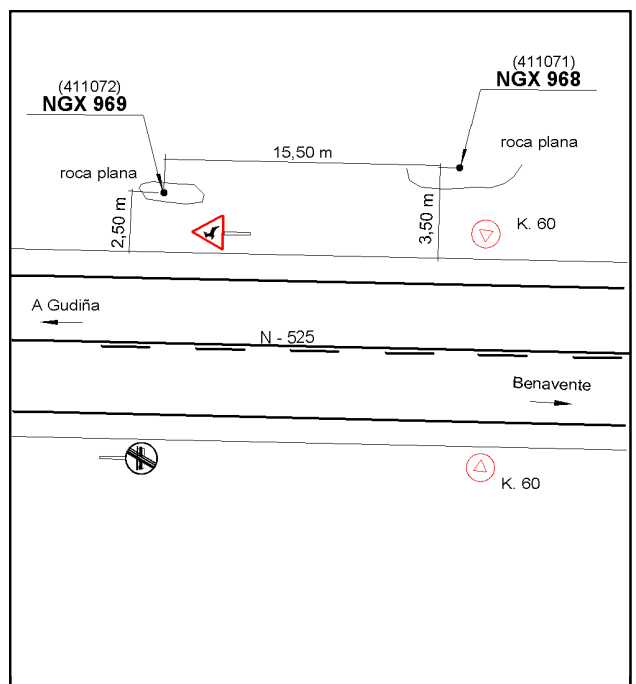
Longitud: - 6° 21' 24,8367"
 Latitud: 42° 01' 26,1608"
 Altitud elipsoidal: 982,824 m.
 Precisión: ± 0,05 m.

Reseña:

Clavo metálico semiesférico incrustado aproximadamente en el Km. 60,000 de la margen N de la Carretera N - 525, sobre una roca nativa granítica y plana, acotada según croquis.

Enlaces:

Anterior: 411070 - SSK 59,0
 Posterior: 411072 - NGX 969
 Agrupada con: 411072 - NGX 969.



Observaciones: