

Reseña de Señal de Nivelación

23-mar-2019

Situación Geográfica:

Número: 411069
Nombre: SSK 58,0
Línea o Ramal: 411. Benavente - La Gudiña

Municipio: Mombuey
Provincia: Zamora
Hoja MTN50: 268
Señal: Secundaria **En posición:** Vertical
Señalizada: 26 de mayo de 2004
Nivelada:

Datos Geodésicos:

Altitud ortométrica: 891,7603 m.
Geopotencial: 874,078 u.g.p.
Gravedad en superficie: 980133,71 mgals. *Observada*
Cálculo: 01 de mayo de 2008

Coordenadas Geográficas ETRS89:

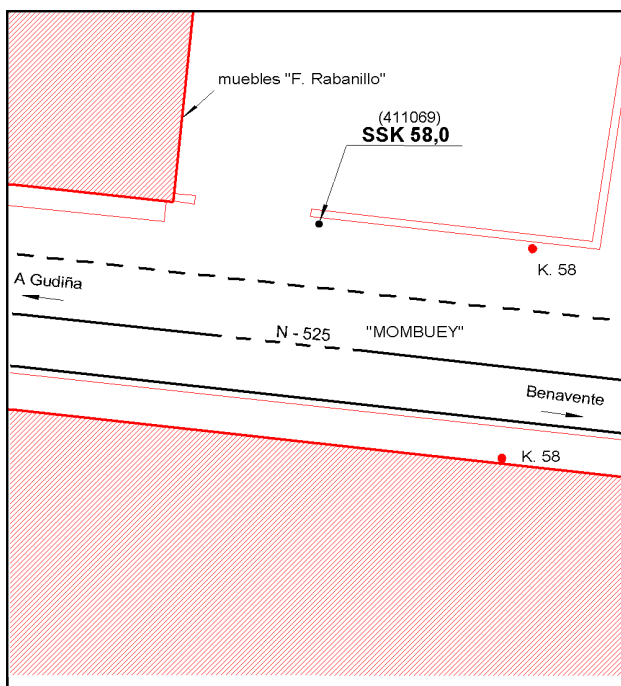
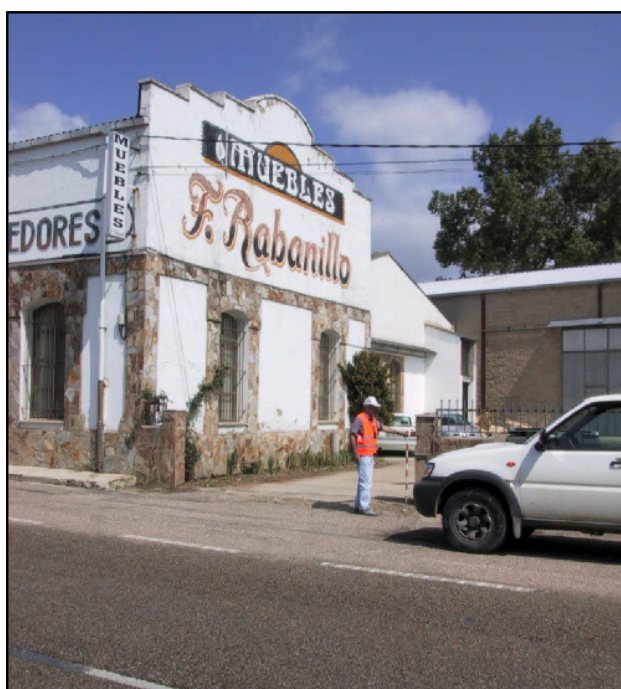
Longitud: - 6° 19' 58,7262"
Latitud: 42° 01' 25,3386"
Altitud elipsoidal:
Precisión: ± (0,05m - 0,1 m.)

Reseña:

Clavo metálico semiesférico incrustado aproximadamente en el Km. 58,005 de la margen N de la Carretera N - 525, en solera de hormigón al pie de la valla de piedra, en el lado E de la entrada al aparcamiento de Muebles Rabanillo.

Enlaces:

Anterior: 411068 - SSK 57,0
Posterior: 411070 - SSK 59,0
Agrupada con:



Observaciones: