

Reseña de Estación Permanente - ERGNSS 17-may-2025

Situación:

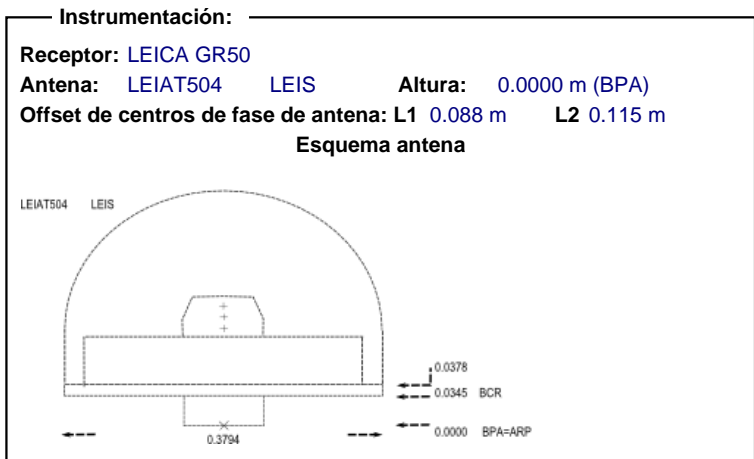
Código.....: GRA1	Municipio: Granada
Nombre.....: Granada	
Código IERS: 13459M002	Provincia: Granada
Instalación...: 06 de mayo de 2010	

Localización.: Instituto Andaluz de Geofisica. Campus Universitario de Cartuja, s/n. 18071 Granada (Granada)

Construcción: Bloque de hormigón armado de 0.25 m de altura en la azotea del edificio. La marca de coordenadas se encuentra en la parte más baja de la antena.

Coordenadas ETRS89:

Longitud.....: - 3° 35' 47,06028"	X.....: 5077918.012 m	
Latitud.....: 37° 11' 23,63850"	Y.....: -319155.707 m	
Altitud elipsoidal: 823.255 m	Z.....: 3834700.935 m	
X UTM.....: 447066.172 m	Altitud sobre el nivel medio del mar:	
Y UTM.....: 4116105.419 m		
Huso.....: 30		



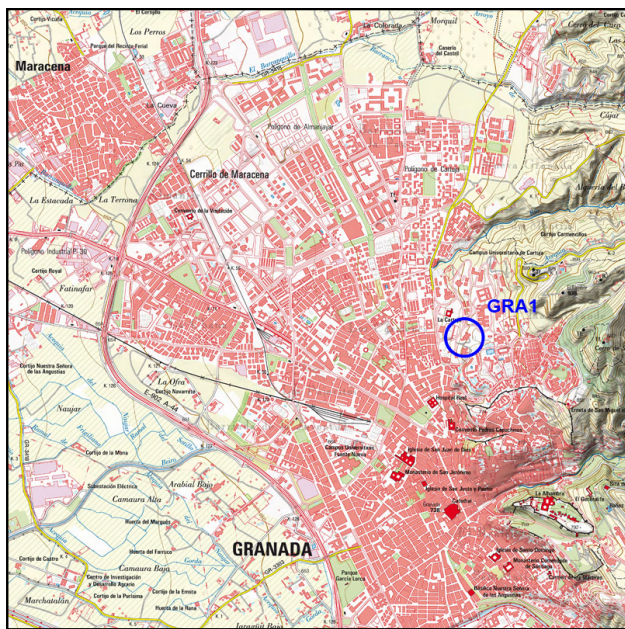
Información adicional:

Esta estación permanente, además de a la red ERGNSS, pertenece a la siguiente red:

- Red Andaluza de Posicionamiento: <http://www.ideandalucia.es/portal/web/portal-posicionamiento>
- Datos horarios a 1 y 30 segundos y diarios a 30 segundos <https://datos-geodesia.ign.es/ERGNSS/>
- Datos horarios a 1 segundo y diarios a 30 segundos: [Consulta de datos RINEX](#)

Emite correcciones diferenciales.
 Puede obtener información detallada en la web del [SPTT](#)

E-mail de contacto IGN: buzon-geodesia@mitma.es
 E-mail de contacto RAP: rap.ieca@juntadeandalucia.es



Observaciones: