

Reseña de Estación Permanente - ERGNSS 10-may-2025

Situación:

Código.....: CACE	Municipio: Cáceres
Nombre.....: Cáceres	
Código IERS: 13447M001	Provincia: Cáceres
Instalación...: 05 de diciembre de 2000	

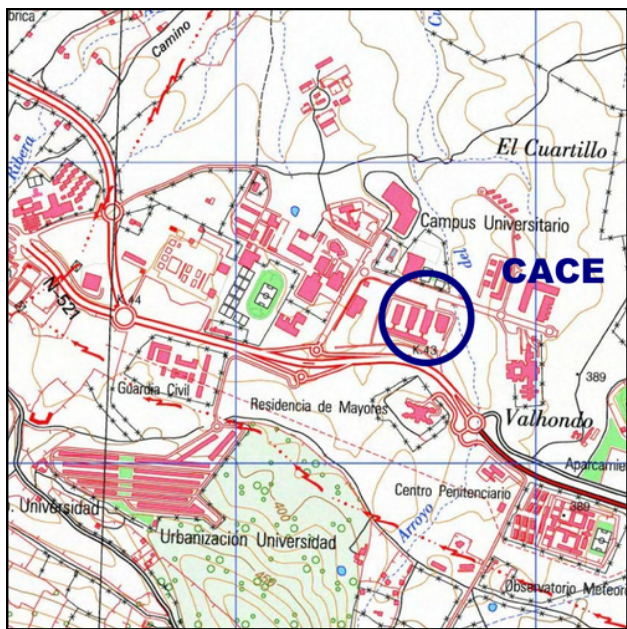
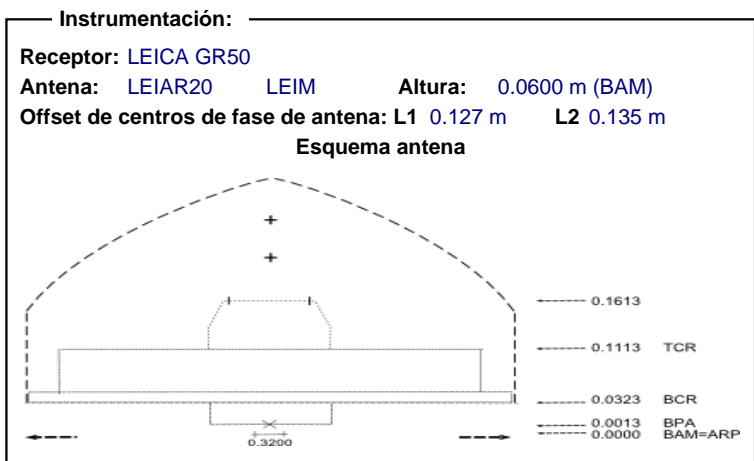
Localización.: Escuela de Cartografía y Geodesia, Escuela Politécnica Cáceres

Construcción: Pilar de hormigón de 1.20 m de altura.



Coordenadas ETRS89:

Longitud.....: - 6° 20' 30,42692"	X.....: 4899866.803 m	
Latitud.....: 39° 28' 43,89817"	Y.....: -544567.603 m	
Altitud elipsoidal: 436.501 m	Z.....: 4033769.767 m	
X UTM.....: 728635.783 m	Altitud sobre el nivel medio del mar:	
Y UTM.....: 4373291.864 m		
Huso.....: 29	382.365 m	



Información adicional:

Esta estación permanente, además de a la red ERGNSS, pertenece a la siguiente red:

- Red de EUREF Permanent Network (EPN): <http://www.epncb.oma.be>

Datos horarios a 1 y 30 segundos y diarios a 30 segundos
<https://datos-geodesia.ign.es/ERGNSS/>

Emite correcciones diferenciales.
Puede obtener información detallada en la web del [SPTR](http://www.sptr.es)

E-mail de contacto: buzon-geodesia@mitma.es

Observaciones: