

Reseña de Estación Permanente - ERGNSS 10-may-2025

Situación:

Código.....: CABR	Municipio: Cabra
Nombre.....: Cabra	
Código IERS: 13473M001	Provincia: Córdoba
Instalación...: 27 de junio de 2019	

Localización.: Hospital Comarcal Infanta Margarita. Avda. de Góngora, s/n. Cabra (Córdoba) C.P.: 14940

Construcción: Pilar cilíndrico de hormigón de 1.00 m de altura y 0.30 m de diámetro fijado al borde de la cubierta del edificio.

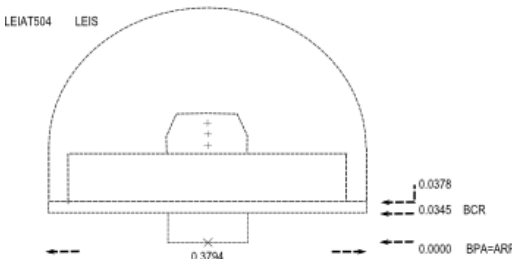
Coordenadas ETRS89:

Longitud.....: - 4° 25' 27,25397"	X.....: 5053918.535 m
Latitud.....: 37° 28' 04,63547"	Y.....: -391028.470 m
Altitud elipsoidal: 572.073 m	Z.....: 3859089.817 m
X UTM.....: 374054.383 m	Altitud sobre el nivel medio del mar:
Y UTM.....: 4147738.461 m	
Huso.....: 30	

Instrumentación:

Receptor: LEICA GR25
Antena: LEIAT504 LEIS **Altura:** 0.0771 m (BPA)
Offset de centros de fase de antena: L1 0.088 m L2 0.115 m

Esquema antena



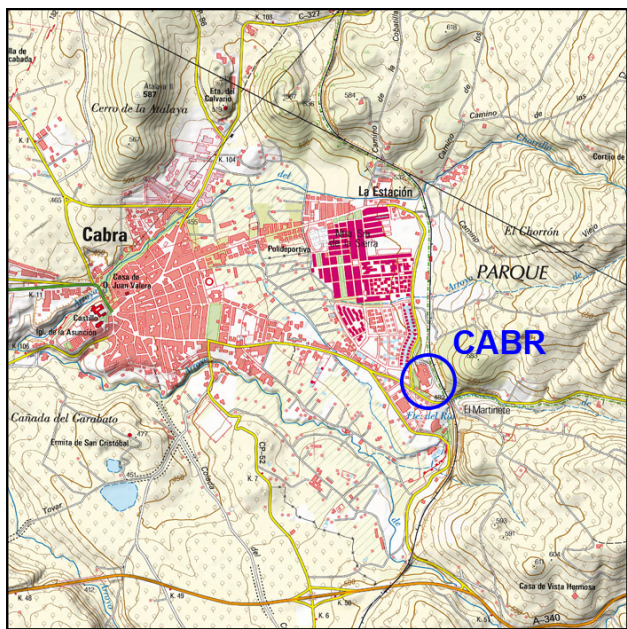
Información adicional:

Esta estación permanente, además de a la red ERGNSS, pertenece a la siguiente red:

- Red Andaluza de Posicionamiento: <http://www.ideandalucia.es/portal/web/portal-posicionamiento>
- Datos horarios a 1 y 30 segundos y diarios a 30 segundos <https://datos-geodesia.ign.es/ERGNSS/>
- Datos horarios a 1 segundo y diarios a 30 segundos: [Consulta de datos RINEX](#)

Emite correcciones diferenciales.
 Puede obtener información detallada en la web del [SPTTR](#)

E-mail de contacto IGN: buzon-geodesia@mitma.es
 E-mail de contacto RAP: rap.ieca@juntadeandalucia.es



Observaciones: